

12月おすすめ商品

凍 = 冷凍保管商品 * 印は軽減税率対象商品です

<前菜・八寸>

* やわらか帆立新丈 雪下人参 約500g



約15.5×11×H2.8cm

凍 価格に関しましては担当営業までお問い合わせ下さい

<原材料>魚肉、牛乳、人参ペースト、卵白、帆立、大豆油、還元水あめ、乳等を主要原料とする食品、山芋、砂糖、食塩、みりん/加工でん粉、増粘多糖類、調味料(アミノ酸)他(原材料の一部に乳成分、卵、小麦、山芋、大豆、牛肉、ゼラチンを含みます)

帆立と牛乳、ホイップを練り込んだソフト生地(魚)に雪下人参ペーストを練り合わせた容器に入れて蒸しました。ほのかな人参の甘さ、風味あるやわらかな帆立新丈です。

ケース 25BL入り

<前菜・八寸・折詰>

* あかにし生姜味串 35串



凍 価格に関しましては担当営業までお問い合わせ下さい

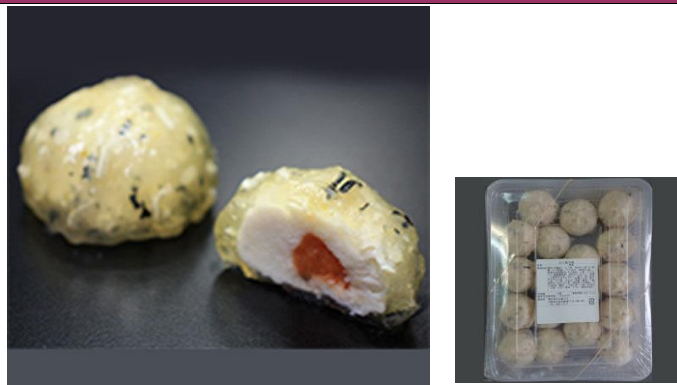
<原材料>あかにし(貝)、醤油、発酵調味料、砂糖、生姜汁、醸造酢、かつお節エキス、昆布エキス、ソルビトール、調味料(アミノ酸等)、酒精、酸味料、着色料(アトー)、増粘剤(キサンタンガム)(原材料の一部に小麦、大豆を含みます)

コリコリと食感の良いあかにし貝を甘辛く味付けし食べやすい大きさにカットして串刺ししてあります。

ケース 24BL入り

<蒸し物>

* ふぐ葛万頭 18個



約Φ3.5×H4.5cm

凍 価格に関しましては担当営業までお問い合わせ下さい

<原材料>里芋(中国産)、フグ皮、魚肉すり身(タラ、砂糖)、マフグ白子、油脂加工品、乳等を主要原料とする食品、人参、ポテトフレークス、馬鈴薯澱粉、昆布エキス、みりん、清酒、小麦粉加工品、白だし、柚子、塩、粉末状大豆たん白、コラーゲン他(原材料の一部に卵、小麦、乳成分、大豆、さば、豚肉、ゼラチン、鶏肉を含みます)

里芋ペーストの生地(魚)にマフグの白子を合わせて周りにトラフグ皮を散らした冬にぴったりの蒸し物です。

ケース 16BL入り

【お問い合わせ先】

(株)プロフーズ

〒922-0326

石川県加賀市桑原町へ7-1

TEL: 0761-74-1352

FAX: 0761-74-8321